

## Aptamères : ligands synthétiques pour l'analyse, le diagnostic ou la thérapeutique

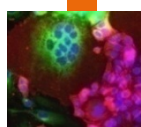
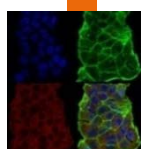
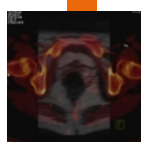
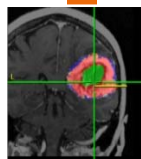
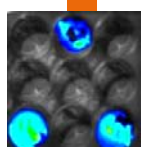
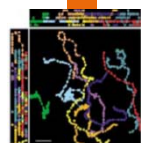
Auditorium IECB, Bordeaux-Pessac, 16 décembre 2009

Le workshop comporte deux demi-journées. Le matin, seront présentés les aspects généraux de la sélection *in vitro* et les grands domaines d'application des aptamères. L'après-midi, les exposés seront focalisés sur les aspects pratiques de l'identification et de la caractérisation des aptamères. Une table ronde permettra un échange entre les participants et les intervenants qui sont tous des spécialistes des aptamères.

Ce workshop s'adresse tout particulièrement aux industriels des secteurs Santé et Agro-alimentaire.

Des visites du laboratoire et des rendez-vous individuels peuvent être organisés sur demande.

Contact: S. Da Rocha Gomes ([sonia.darocha@inserm.fr](mailto:sonia.darocha@inserm.fr))



### Principes et applications

8:30 J.J. Toulmé (*Inserm, Bordeaux*): Aptamères et SELEX: une introduction

9:00 E. Peyrin (*Université, Grenoble*): Aptamères pour la purification et la séparation

9:30 S. Tombelli (*Università di Firenze, Italia*): Aptamer-based biosensors

10:00 Pause-café

10:30 F. Cornet (*Université de Liège, Belgique*): Utilité des aptamères en diagnostic. Du rêve à la réalité...

11:00 F. Ducongé (*Inserm, Orsay*): Sélection et imagerie *in vivo* d'aptamères dirigés contre des marqueurs de surface cellulaires

11:30 S. Da Rocha Gomes (*Novaptech, Pessac*): Applications thérapeutiques

12:15 Déjeuner

### Méthodologies

13:30 L. Evadé (*Inserm, Bordeaux*): Plateformes automatisées de sélection et de productions d'aptamères

13:50 C. Di Primo (*Inserm, Bordeaux*): Analyses des complexes aptamère-cible par des biocapteurs basés sur la résonance plasmonique de surface

14:10 B. Rayner (*Inserm, Bordeaux*): Optimisation chimique des aptamères

14:30 G. Plane (*Mitoprod, Bordeaux*): Production biologique des aptamères ARNs

14:50 M. Collin (*Inserm Transfert, Paris*): La propriété intellectuelle des aptamères

15:15 Table ronde

**Inscription en ligne gratuite mais obligatoire avant le 11 décembre:**

<http://www.cancerogso-colloques.org/inscription.php?coid=18>

Pour + d'infos : <http://www.canceropole-gso.org/page.asp?page=697>

Jean-Jacques Toulmé : [jean-jacques.toulme@inserm.fr](mailto:jean-jacques.toulme@inserm.fr) et Sonia Da Rocha Gomes : [sonia.darocha@inserm.fr](mailto:sonia.darocha@inserm.fr)